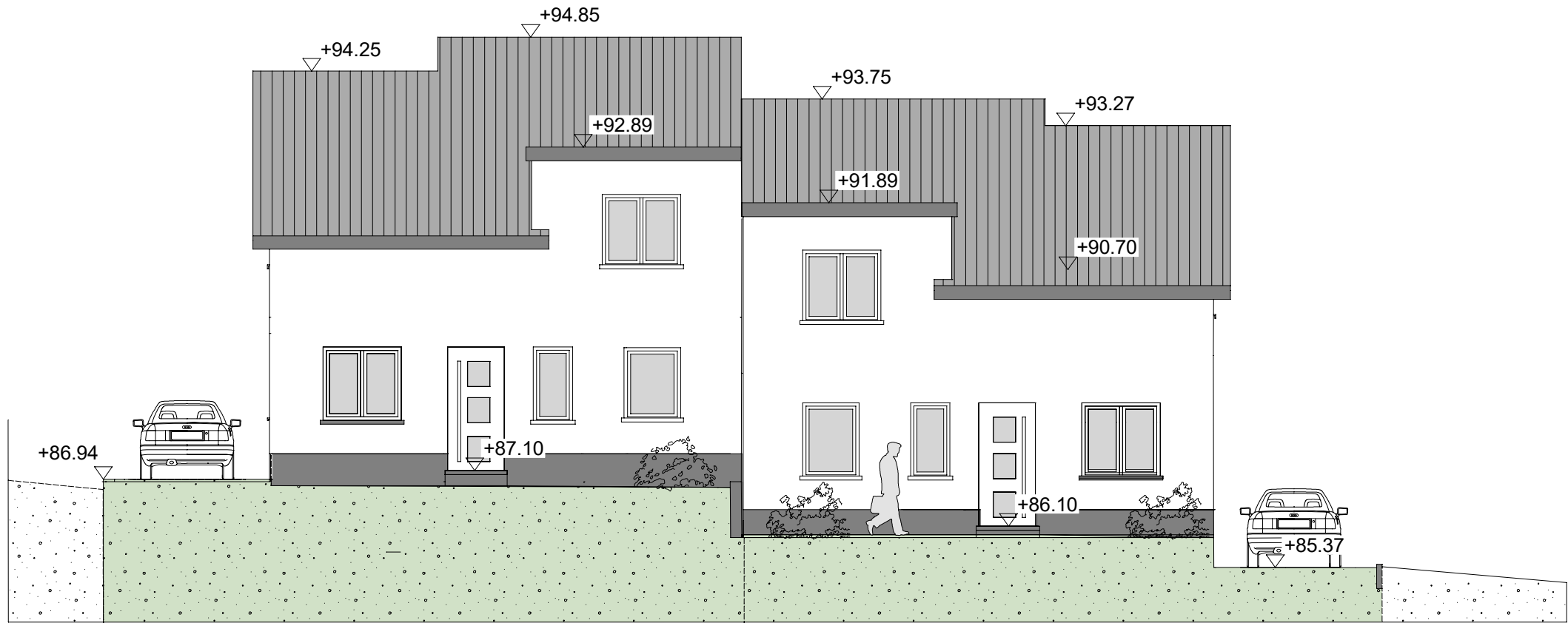




* Die Visualisierung kann Sonderwünsche enthalten !



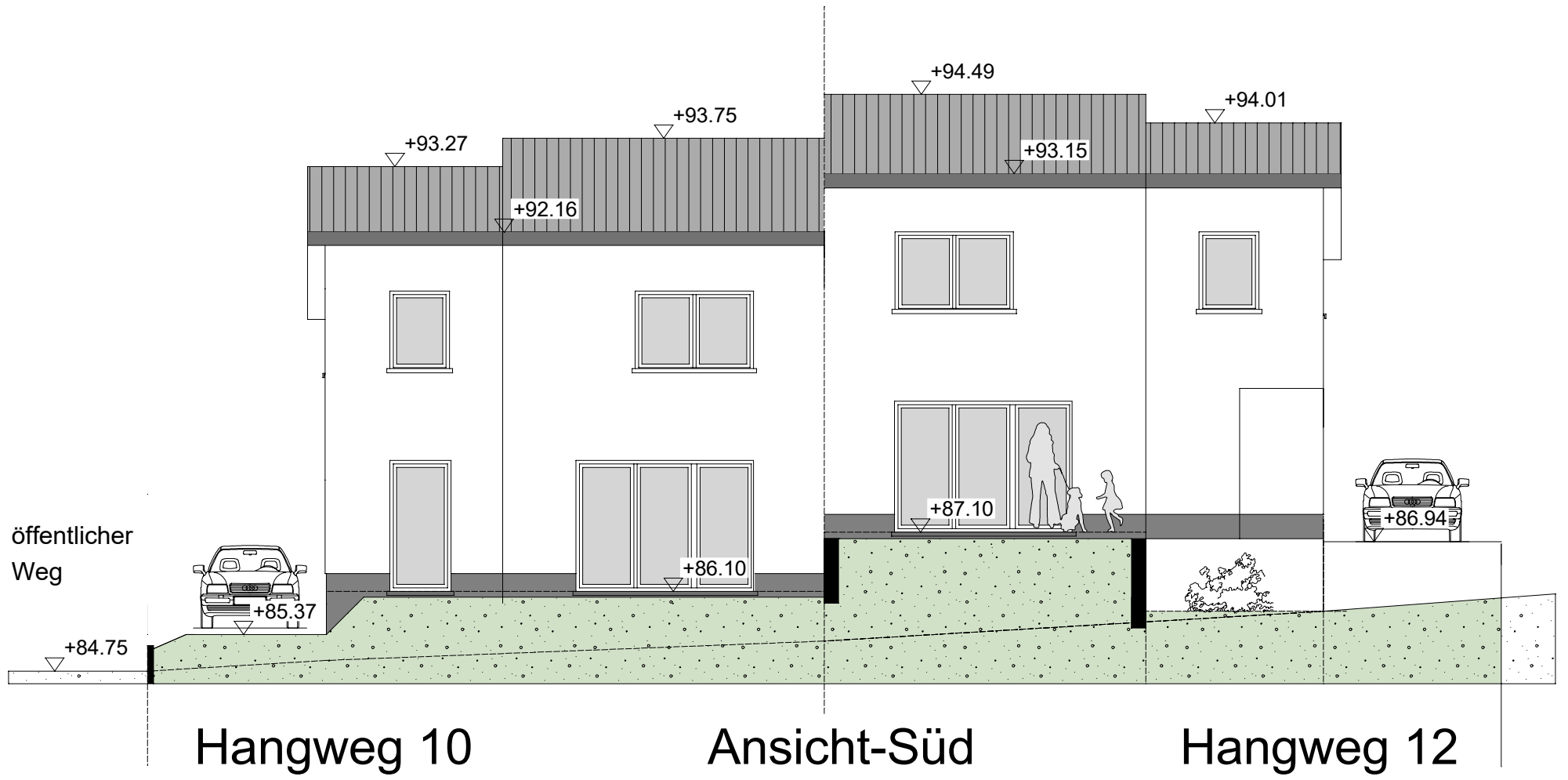
* Die Visualisierung kann Sonderwünsche enthalten !

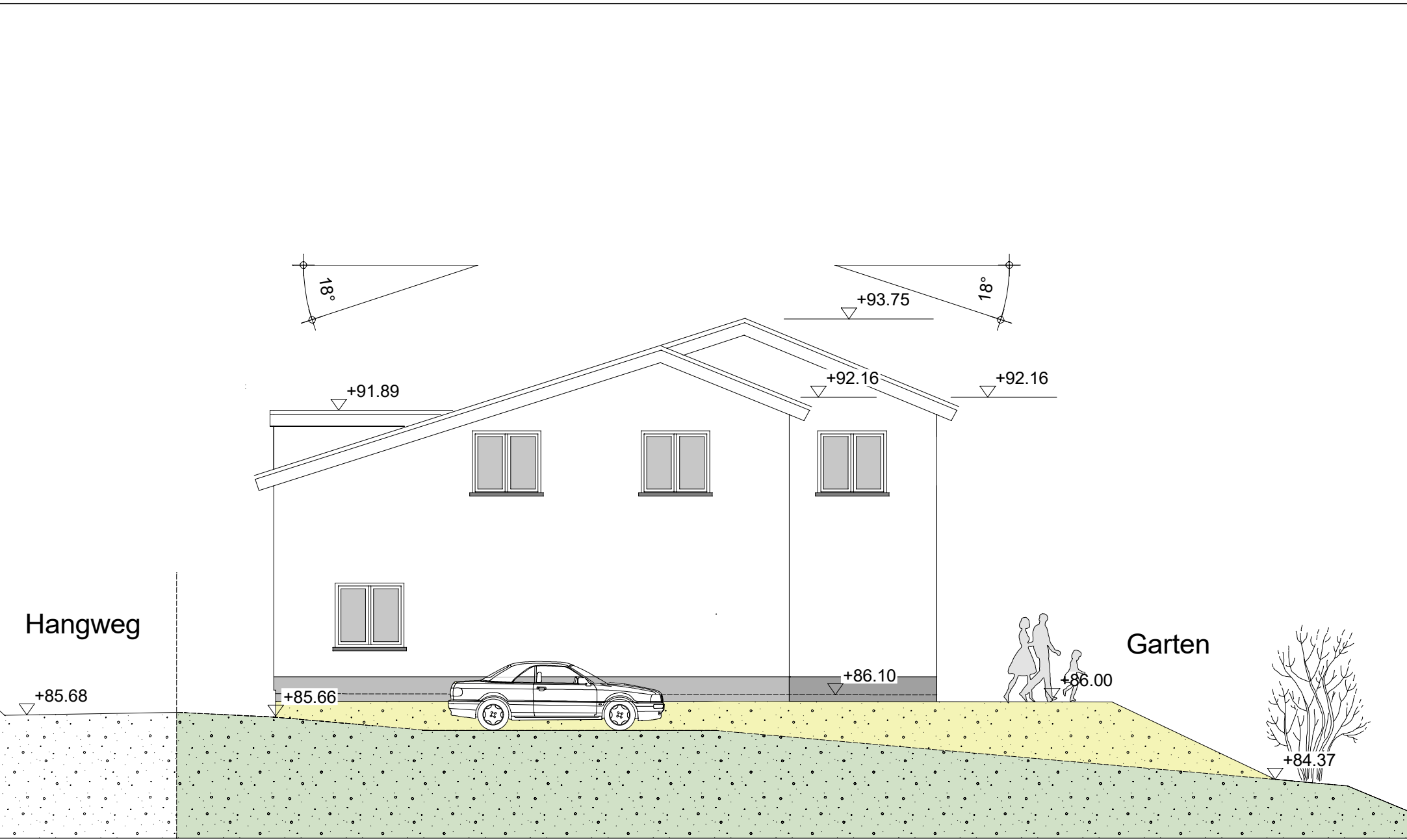


Hangweg 12

Ansicht-Nord

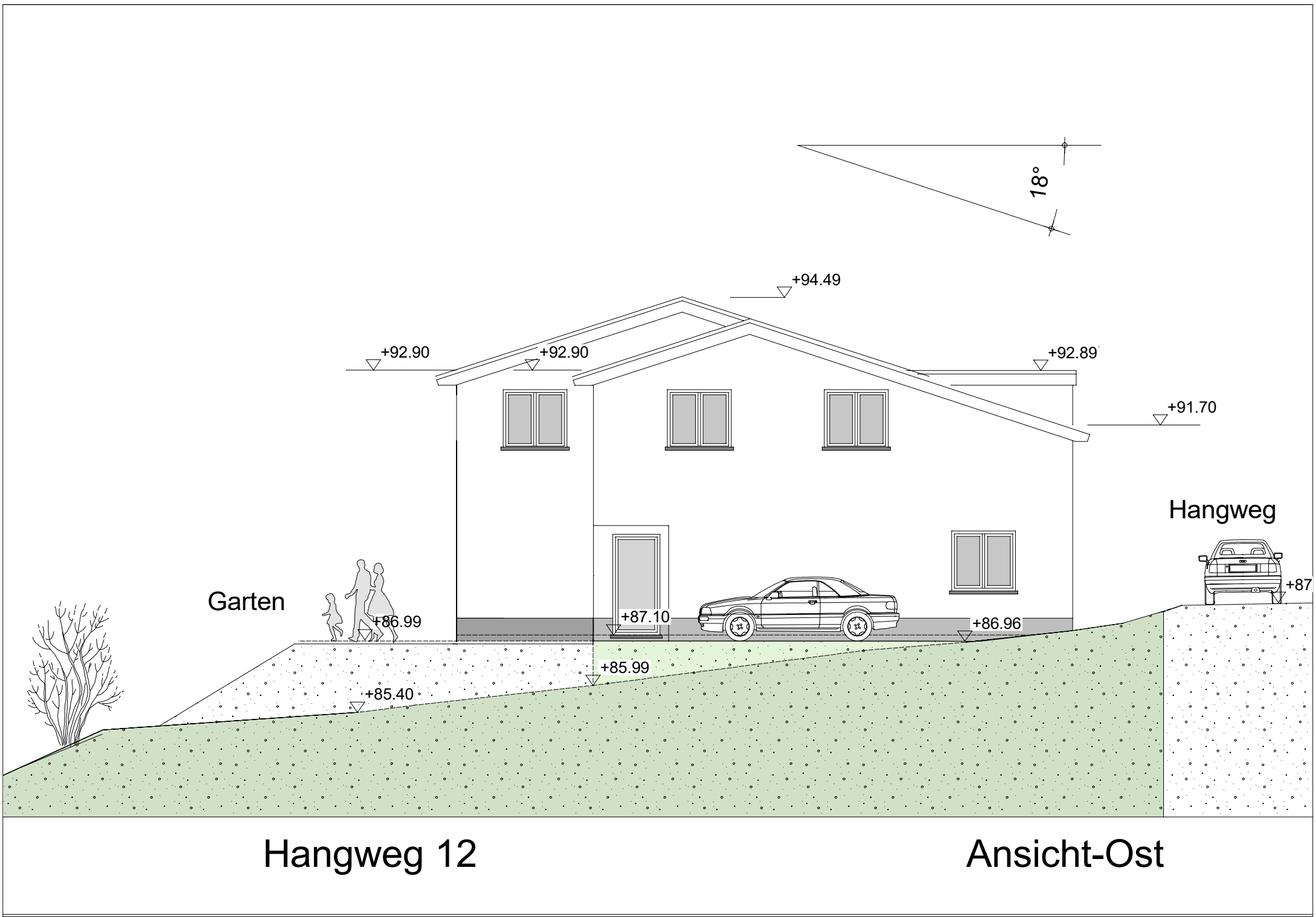
Hangweg 10





Hangweg 10

Ansicht-West

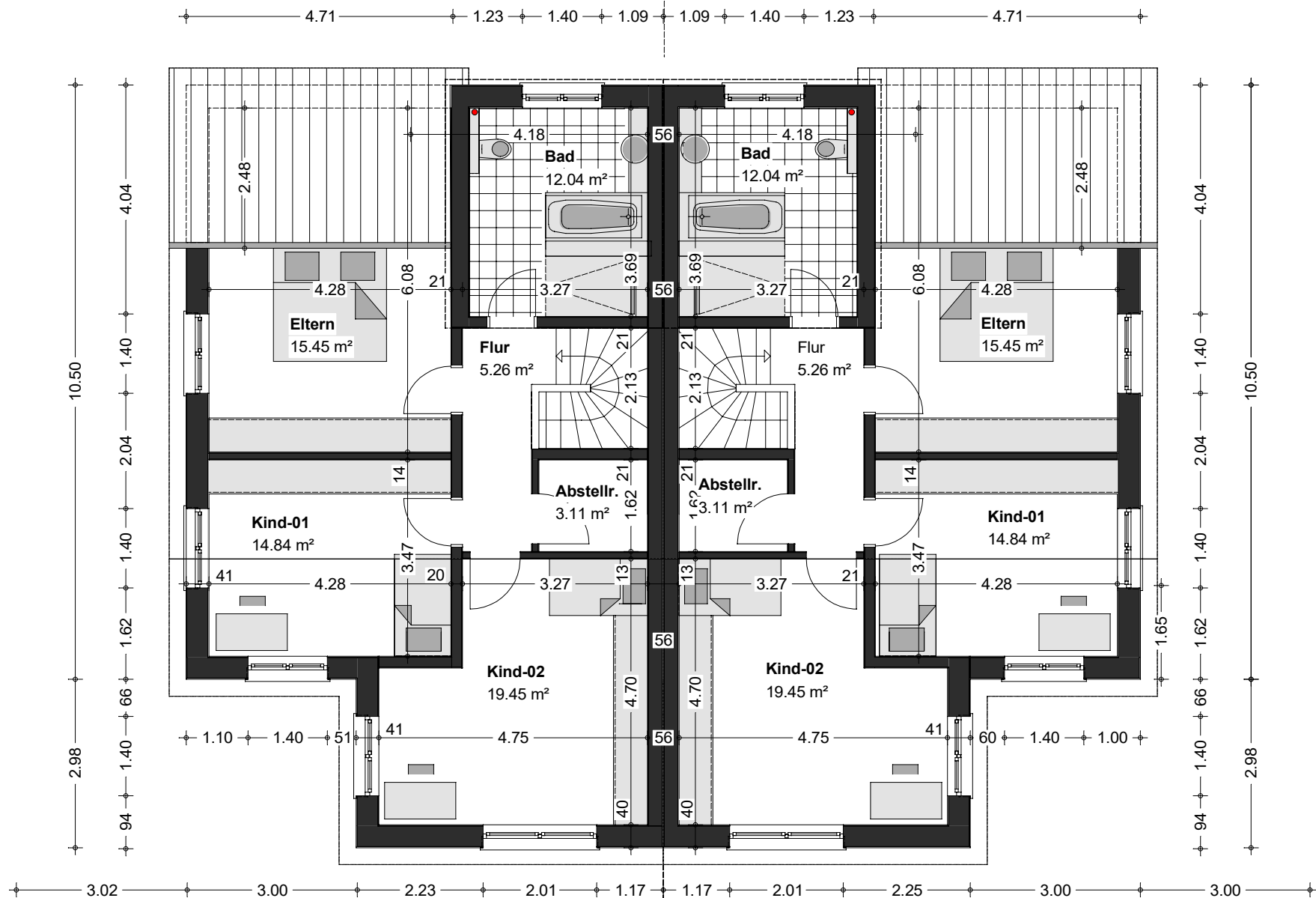


Garten

Hangweg

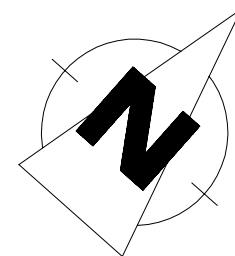
Hangweg 12

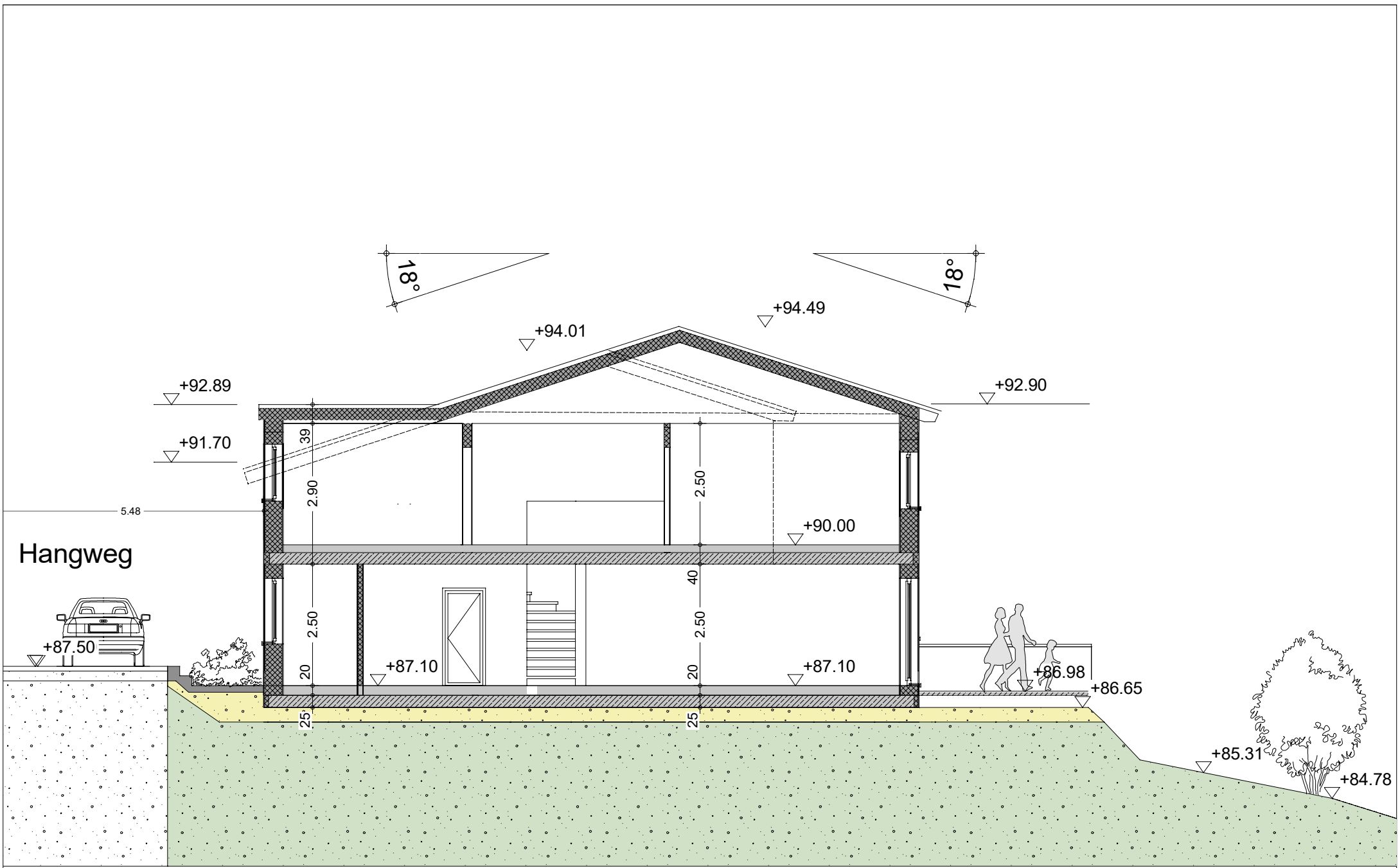
Ansicht-Ost



Haus 10
OG-Grundriss
BV Hangweg 10

Haus 12
OG-Grundriss
BV Hangweg 12

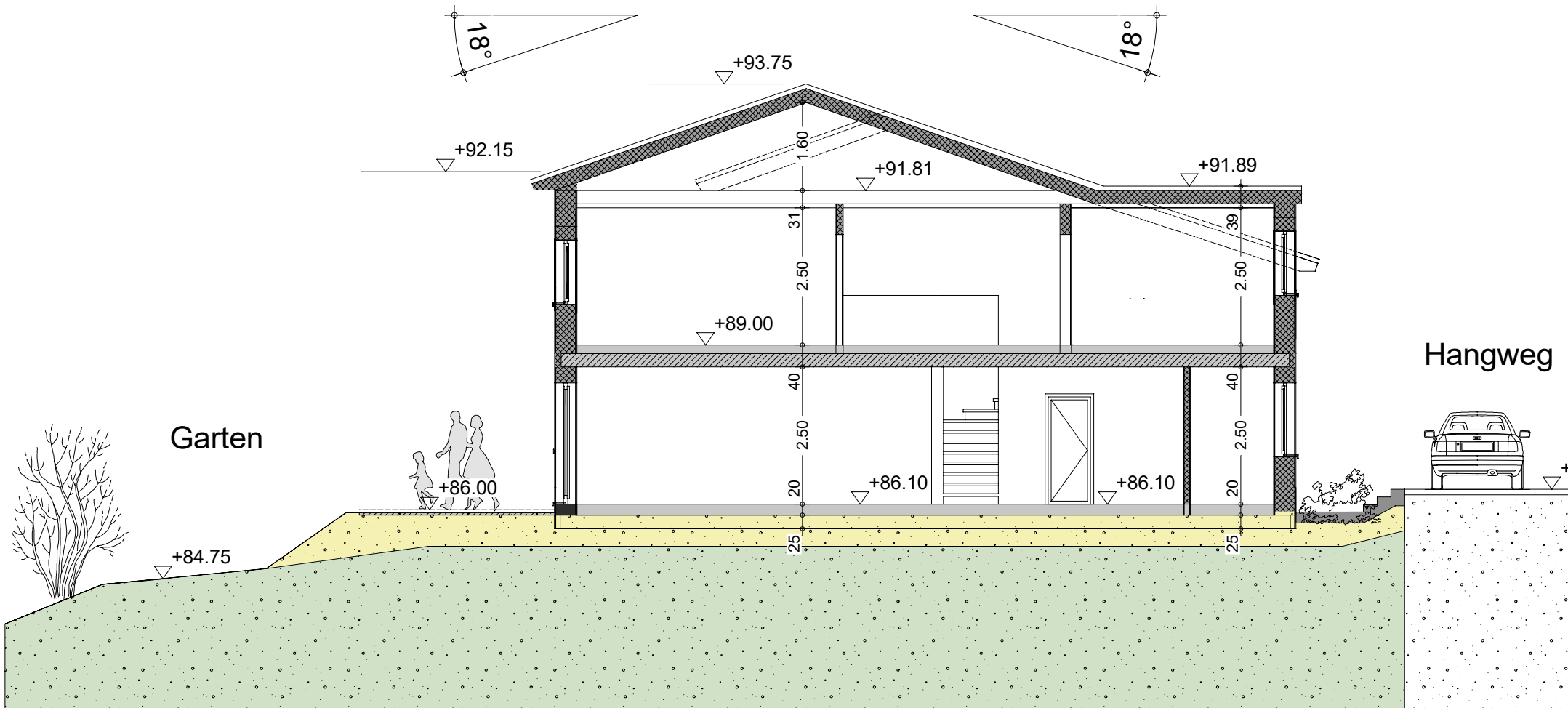




Hangweg

Hangweg 12

Geländeschnitt A-A



Hangweg 10

Geländeschnitt B-B

FLÄCHENBERECHNUNG nach DIN 277
A-2017-012-Hangweg-H10

H10

01-EG

Flur		3.38 m ²
HWR / HAR		11.89 m ²
Kochen		9.15 m ²
WC		1.51 m ²
Wohnen		58.76 m ²
Terrasse (1/4)		4.11 m ²
Grundfläche 01-EG-H10		88.80 m²

02-OG

Bad		12.04 m ²
Eltern		15.45 m ²
Flur		5.26 m ²
Kind-01		14.84 m ²
Kind-02		19.45 m ²
Abstellr.		3.11 m ²
Grundfläche 02-OG-H10		70.15 m²

GRUNDFLÄCHE Gesamt:		158.95 m²
---------------------	--	-----------------------------

Houverath, den 06.01.2019

Bernd Schüer

Ort, Datum

Unterschrift Entwurfsverfasser

FLÄCHENBERECHNUNG nach DIN 277
A-2017-012-Hangweg-H10

H12

01-EG

Flur	3.38 m ²
HWR / HAR	11.89 m ²
Kochen	9.15 m ²
WC	1.51 m ²
Wohnen	57.10 m ²
Terrasse (1/4)	4.11 m ²
Grundfläche 01-EG-H12	87.14 m²

02-OG

Bad	12.04 m ²
Eltern	15.45 m ²
Flur	5.26 m ²
Kind-01	14.84 m ²
Kind-02	19.45 m ²
Abstellr.	3.11 m ²
Grundfläche 02-OG-H12	70.15 m²

GRUNDFLÄCHE Gesamt: 157.29 m²

Houverath, den 06.01.2019

Bernd Schüer

Ort, Datum

Unterschrift Entwurfsverfasser

Kurz-Baubeschreibung

- Massive Außenwände 36,5 cm aus Porenbeton
- Betontreppe mit Holzstufen
- Luft-Wasser-Wärme-Pumpe
- Fußbodenheizung
- Fliesen in Küche, Bad, G-WC, Diele, Hausanschlussraum
- Hochwertige Sanitärausstattung
- Modernes Elektroschalterprogramm
- 3-fach Verglasung
- Elektrische Rollläden mit Aluminiumpanzern
- Grundrisse individuell gestaltbar
- Blower-Door-Test
- Abnahme mit öffentlich vereidigtem Sachverständigen
- Hausanschlüsse
- Stellplätze
- Terrasse
- Hauszuwegung

Neubau eines Doppelhauses in Siegburg Hangweg 10 und 12

Haus	Grundstück	Hausgröße	Kaufpreis
10	ca. 273 m²	ca. 159 m²	495.000,- Euro verkauft
12	ca. 259 m²	ca. 157 m²	490.000,- Euro

Die Kaufpreise beinhalten jeweils das erschlossene Grundstück und das Haus laut Baubeschreibung.

Der Verkauf erfolgt provisionsfrei.